

INFORMAZIONI CHIAVE PER GLI INVESTITORI

Il presente documento contiene le informazioni chiave di cui tutti gli investitori devono disporre in relazione a questo fondo. Non si tratta di un documento promozionale. Le informazioni contenute nel presente documento, richieste dalla legge, hanno lo scopo di aiutarvi a capire la natura di questo fondo e i rischi ad esso connessi. Si raccomanda di prenderne visione, in modo da operare una scelta informata in merito all'opportunità di investire.

PrivilEdge - Amber Event Europe, (EUR), PA

(il "Comparto") un comparto della SICAV PrivilEdge (la "SICAV")

Categoria P, Classe accumulazione, EUR, LU1840469206 (la "Classe")

La SICAV è gestita da Lombard Odier Funds (Europe) S.A., parte del Gruppo Lombard Odier Group

Obiettivi e politica d'investimento

Obiettivi e politica d'investimento

Il Comparto è gestito attivamente. L'HFRU HF Event Driven € (il "Benchmark") è utilizzato solo a fini di confronto della performance, senza particolari vincoli per gli investimenti del Comparto. La performance del Comparto potrebbe discostarsi in misura sostanziale da quella del Benchmark. L'obiettivo del Comparto è ottenere rendimenti d'investimento stabili a lungo termine investendo principalmente in azioni e titoli legati ad azioni di società che hanno sede legale o che svolgono la propria attività principale in Europa.

Il Comparto si concentra sulle opportunità e situazioni speciali derivanti da eventi aziendali cercando di individuare le società per le quali un determinato evento aziendale (un "catalizzatore"), ad es. fusioni e acquisizioni o scalate ostili, è in grado di schiudere valore o creare un'inefficienza di prezzo, prendendo in considerazione, tra gli altri fattori,

le probabilità che l'evento o la transazione in questione abbia effettivamente luogo, il tempo necessario per completare il processo e il rapporto percepito tra rendimento e rischio. Il Gestore può anche investire in titoli di debito, Obbligazioni co-co (fino al 10% dell'attivo netto del Comparto), obbligazioni convertibili, obbligazioni con diritto di opzione, valute e strumenti finanziari derivati nell'ambito della strategia d'investimento.

Informazioni

- Raccomandazione: questo Comparto potrebbe non essere indicato per gli investitori che prevedono di ritirare il loro capitale entro 5 anni.
- Frequenza di negoziazione: il rimborso delle quote del Comparto può essere effettuato su richiesta con frequenza settimanale.
- Il Comparto è denominato in EUR. Questa Classe è in EUR.
- Politica di distribuzione: fondo ad accumulazione.

Profilo di rischio e di rendimento

Rischio più basso							Rischio più elevato	
←							→	
Rendimenti più bassi							Rendimenti più elevati	
1	2	3	4	5	6	7		

Livello di rischio

L'indice SRRi rappresenta la volatilità storica annualizzata del comparto nell'arco di cinque anni. Laddove i dati disponibili risalgono a un periodo inferiore a cinque anni, i rendimenti mancanti vengono simulati con l'aiuto di un benchmark idoneo. L'indice SRRi può variare nel tempo e non dovrebbe essere utilizzato come indicatore di rischi o rendimenti futuri. Anche la classificazione di rischio più bassa non implica che il Comparto sia esente da rischio o che il capitale sia necessariamente garantito o protetto.

Categorie

Il Comparto investe in titoli azionari di società per le quali un determinato evento aziendale (un "catalizzatore") può schiudere valore o creare un'inefficienza di prezzo in grado di generare potenziali plusvalenze.

Altri rischi

I seguenti rischi possono essere sostanzialmente rilevanti ma possono

non essere sempre adeguatamente espressi dall'indicatore di rischio sintetico e possono causare perdite addizionali:

- Rischio di liquidità: Un livello elevato di investimenti in strumenti finanziari che, in determinate circostanze, possono presentare un livello relativamente basso di liquidità, implica il forte rischio che il fondo non possa venire scambiato in momenti o a prezzi vantaggiosi. Ciò potrebbe ridurre i rendimenti del fondo.
- Rischi collegati all'uso di derivati e tecniche finanziarie: I derivati e altre tecniche finanziarie ampiamente utilizzati per ottenere, aumentare o ridurre l'esposizione agli attivi possono essere difficili da valutare, possono generare leva e non produrre i risultati previsti. Tutto ciò potrebbe nuocere alla performance del fondo.
- Rischio di gestione attiva: La gestione attiva consiste nel prevedere vari sviluppi di mercato e/o nella selezione dei titoli. Sussiste il rischio, in qualunque momento, che il fondo non sia investito nei mercati o nei titoli maggiormente performanti. Anche il valore netto del patrimonio del fondo può diminuire.

Per maggiori informazioni sui rischi si rimanda all'appendice B "Fattori di rischio" del prospetto.

Spese

Spese una tantum prelevate prima o dopo l'investimento	
Spesa di sottoscrizione	Fino 5.00%
Spesa di rimborso	0.00%
Percentuale massima che può essere prelevata dal vostro capitale prima che venga investito/prima che il rendimento dell'investimento venga distribuito.	
Spese prelevate dalla Classe in un anno	
Spese correnti	2.37%
Spese prelevate dalla Classe a determinate condizioni specifiche	
Commissioni legate al rendimento	20.00%

La commissione legata al rendimento è dovuta una volta l'anno quando il Comparto registra un rendimento positivo superiore a un livello assoluto detto "high water mark".

Le spese corrisposte dall'investitore sono usate per coprire i costi di gestione del Comparto, compresi i costi legati alla sua

commercializzazione e distribuzione. Tali spese riducono la crescita potenziale dell'investimento. Le spese di sottoscrizione e rimborso indicate corrispondono alla percentuale massima. In caso di conversione tra comparti, viene applicato un onere massimo pari allo 0.50% del valore delle azioni da convertire. Le spese di sottoscrizione e di rimborso possono essere maggiorate di una commissione di negoziazione massima del 2% a favore del Comparto al fine di ridurre l'effetto dei costi di transazione del portafoglio. In alcuni casi è possibile che l'investitore paghi un importo inferiore – per maggiori informazioni rivolgersi al proprio consulente finanziario o al distributore. L'importo delle spese correnti qui riportato si basa sulle spese dell'anno precedente conclusosi alla data del presente documento e tale cifra può eventualmente variare da un anno all'altro.

Per maggiori informazioni sulle spese si rimanda alla sezione 10 "Oneri e spese" del prospetto, disponibile sul sito web www.loim.com.

Risultati ottenuti nel passato

Avvertenza sui risultati passati

I rendimenti passati non costituiscono un indicatore affidabile dei risultati futuri.

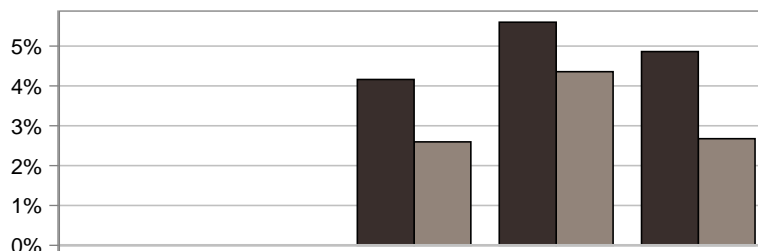
Il grafico della performance illustra i rendimenti di investimento della Classe. Tali rendimenti sono rappresentati dalle variazioni percentuali del patrimonio netto del Comparto tra la fine di un anno e la fine di un altro nella valuta della quota.

Spese e commissioni

Le commissioni per le spese correnti del Comparto sono incluse nel calcolo dei risultati ottenuti nel passato. Le spese di sottoscrizione e di rimborso sono invece escluse da tale calcolo.

Data di lancio e valuta

Data di lancio del Comparto: 28 giugno 2018.
La valuta di riferimento del Comparto è l'EUR.



	2017	2018	2019	2020	2021
■ PrivilEdge - Amber Event Europe, (EUR), PA			4.2%	5.6%	4.9%
■ HFRU HF Event Driven €			2.6%	4.4%	2.7%

Informazioni pratiche

Depositario

Il depositario è CACEIS Bank, Luxembourg Branch.

Pubblicazione dei prezzi

Il valore patrimoniale netto per quota viene calcolato con cadenza quotidiana ed è pubblicato su www.loim.com o può essere richiesto presso la sede legale della SICAV.

Ulteriori informazioni

Per maggiori informazioni sulla SICAV, sui comparti e sulle classi di quote disponibili, comprese informazioni sull'acquisto o la vendita di quote o sullo scambio di quote con altri comparti della SICAV, si rimanda al sito web www.loim.com. Il prospetto e le relazioni annuali e semestrali della SICAV e i dettagli della politica di remunerazione aggiornata di Lombard Odier Funds (Europe) S.A. sono disponibili gratuitamente sul sito web www.loim.com e presso la sede legale della SICAV, 291, route d'Arlon, L-1150 Lussemburgo. I documenti sono disponibili in inglese, italiano e tedesco.

Le attività e le passività del Comparto sono separate dalle attività e passività degli altri comparti della SICAV. I creditori terzi non potranno far valere le loro pretese sulle attività del Comparto.

Legislazione fiscale

Il Comparto è soggetto alla legislazione fiscale del Lussemburgo. A seconda del paese di residenza dell'investitore, ciò può avere un impatto sull'investimento. Per maggiori informazioni si consiglia di rivolgersi a un consulente fiscale.

Dichiarazione di responsabilità

La SICAV può essere ritenuta responsabile esclusivamente sulla base delle dichiarazioni contenute nel presente documento che risultino fuorvianti, inesatte o incoerenti rispetto alle corrispondenti parti del prospetto della SICAV.

Scambio di quote tra Comparti

A patto che gli investitori soddisfino le condizioni previste nel prospetto, essi hanno il diritto di scambiare le loro azioni di questo Comparto con un'altra classe di azioni dello stesso Comparto o con azioni di un altro Comparto della SICAV.

Per maggiori informazioni sullo scambio di azioni si rimanda alla sezione 14 "Conversione di Azioni" del prospetto, disponibile sul sito www.loim.com.

Il presente fondo è autorizzato in Lussemburgo e regolamentato dalla Commission de Surveillance du Secteur Financier.

Lombard Odier Funds (Europe) S.A. è autorizzata in Lussemburgo e regolamentata dalla Commission de Surveillance du Secteur Financier.

Le informazioni chiave per gli investitori qui riportate sono esatte alla data del 31 gennaio 2022.