

INFORMAZIONI CHIAVE PER GLI INVESTITORI

Il presente documento contiene le informazioni chiave di cui tutti gli investitori devono disporre in relazione a questo fondo. Non si tratta di un documento promozionale. Le informazioni contenute nel presente documento, richieste dalla legge, hanno lo scopo di aiutarvi a capire la natura di questo fondo e i rischi ad esso connessi. Si raccomanda di prenderne visione, in modo da operare una scelta informata in merito all'opportunità di investire.

PrivilEdge - Fidelity Technology, Syst. Hdg, (EUR), RA

(il "Comparto") un comparto della SICAV PrivilEdge (la "SICAV")

Categoria R, Classe accumulazione, EUR, hedged, LU1390459557 (la "Classe")

La SICAV è gestita da Lombard Odier Funds (Europe) S.A., parte del Gruppo Lombard Odier Group

Obiettivi e politica d'investimento

Obiettivi e politica d'investimento

Il Comparto è gestito attivamente con riferimento a un benchmark. L'MSCI AC Information Technology USD (il "Benchmark") è utilizzato solo a fini di confronto della performance e di monitoraggio interno del rischio, senza particolari vincoli per gli investimenti del Comparto. I titoli detenuti dal Comparto saranno generalmente simili a quelli inclusi nel Benchmark, ma si prevede che le loro ponderazioni differiscano in misura sostanziale. Il Gestore può anche selezionare titoli non inclusi nel Benchmark al fine di sfruttare opportunità d'investimento. L'obiettivo del Comparto è far crescere il capitale nel lungo periodo in previsione di bassi livelli di reddito. Il Comparto investe prevalentemente in azioni emesse da società che operano su scala mondiale e che forniscono o si avvalgono di sviluppi e miglioramenti tecnologici in relazione a prodotti, processi o servizi. Anche se gran parte delle azioni sottostanti è emessa da società costituite in Nord America o Europa, il Gestore è libero di investire al di fuori di questi Paesi, ad esempio in Asia e in altri mercati

emergenti, e seleziona i singoli titoli in base alla sua analisi finanziaria delle società. Il risultato è un portafoglio concentrato, costituito da azioni di 40-60 società diverse. Il Comparto è un prodotto che promuove caratteristiche ambientali o sociali o una combinazione di tali caratteristiche ai fini dell'articolo 8 del Regolamento relativo all'informativa sulla sostenibilità nel settore finanziario.

Informazioni

- Raccomandazione: questo Comparto potrebbe non essere indicato per gli investitori che prevedono di ritirare il loro capitale entro 5 anni.
- Frequenza di negoziazione: il rimborso delle quote del Comparto può essere effettuato su richiesta con frequenza quotidiana.
- Il Comparto è denominato in USD. Questa Classe è in EUR. Il rischio di cambio hedged.
- Politica di distribuzione: fondo ad accumulazione.

Profilo di rischio e di rendimento

Rischio più basso							Rischio più elevato	
←							→	
Rendimenti più bassi							Rendimenti più elevati	
1	2	3	4	5	6	7		

Livello di rischio

L'indice SRRRI rappresenta la volatilità storica annualizzata del comparto nell'arco di cinque anni. Laddove i dati disponibili risalgono a un periodo inferiore a cinque anni, i rendimenti mancanti vengono simulati con l'aiuto di un benchmark idoneo. L'indice SRRRI può variare nel tempo e non dovrebbe essere utilizzato come indicatore di rischi o rendimenti futuri. Anche la classificazione di rischio più bassa non implica che il Comparto sia esente da rischio o che il capitale sia necessariamente garantito o protetto.

Categorie

Il Comparto investe in un portafoglio diversificato di azioni, di cui almeno due terzi emesse da società attive in tutto il mondo nel settore delle tecnologie dell'informazione.

Altri rischi

I seguenti rischi possono essere sostanzialmente rilevanti ma possono

non essere sempre adeguatamente espressi dall'indicatore di rischio sintetico e possono causare perdite addizionali:

- Rischio operativo e rischi collegati alla custodia di attivi: In circostanze specifiche, potrebbe sussistere un rischio significativo di perdite derivanti da errori umani, da sistemi, processi o controlli interni inadeguati o difettosi, o da eventi esterni.
- Rischio di concentrazione: Nella misura in cui gli investimenti del fondo sono concentrati in un paese, mercato, industria, settore o classe d'attivo particolare, il fondo può essere soggetto a perdite dovute ad eventi avversi che interessano quel paese, mercato, industria, settore o classe d'attivo.
- Rischio finanziario, economico, normativo e politico: Gli strumenti finanziari vengono influenzati da vari fattori tra cui, ma non solo, lo sviluppo del mercato finanziario, lo sviluppo economico degli emittenti, che sono a loro volta influenzati dalla situazione economica mondiale, e dalle condizioni economiche, normative e politiche prevalenti in un determinato paese.

Per maggiori informazioni sui rischi si rimanda alla sezione 5 "Fattori di rischio" del prospetto.

Spese

Spese una tantum prelevate prima o dopo l'investimento	
Spesa di sottoscrizione	Fino 3.00%
Spesa di rimborso	0.00%
Percentuale massima che può essere prelevata dal vostro capitale prima che venga investito/prima che il rendimento dell'investimento venga distribuito.	
Spese prelevate dalla Classe in un anno	
Spese correnti	2.85%
Spese prelevate dalla Classe a determinate condizioni specifiche	
Commissioni legate al rendimento	Nessuna

Le spese corrisposte dall'investitore sono usate per coprire i costi di gestione del Comparto, compresi i costi legati alla sua commercializzazione e distribuzione. Tali spese riducono la crescita

potenziale dell'investimento. Le spese di sottoscrizione e rimborso indicate corrispondono alla percentuale massima. In caso di conversione tra comparti, viene applicato un onere massimo pari allo 0.50% del valore delle azioni da convertire. In alcuni casi è possibile che l'investitore paghi un importo inferiore – per maggiori informazioni rivolgersi al proprio consulente finanziario o al distributore. L'importo delle spese correnti qui riportato si basa sulle spese dell'anno precedente conclusosi alla data del presente documento e tale cifra può eventualmente variare da un anno all'altro.

Per maggiori informazioni sulle spese si rimanda alla sezione 10 "Oneri e spese" del prospetto, disponibile sul sito web www.loim.com.

Risultati ottenuti nel passato

Avvertenza sui risultati passati

I rendimenti passati non costituiscono un indicatore affidabile dei risultati futuri.

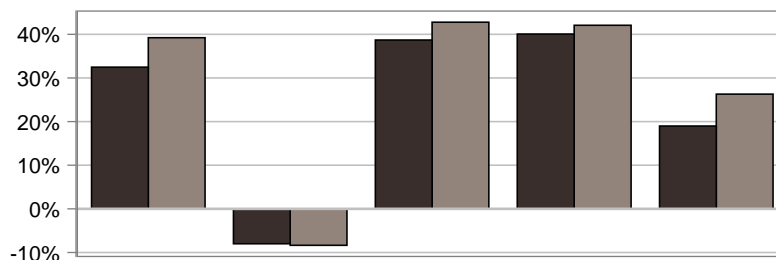
Il grafico della performance illustra i rendimenti di investimento della Classe. Tali rendimenti sono rappresentati dalle variazioni percentuali del patrimonio netto del Comparto tra la fine di un anno e la fine di un altro nella valuta della quota.

Spese e commissioni

Le commissioni per le spese correnti del Comparto sono incluse nel calcolo dei risultati ottenuti nel passato. Le spese di sottoscrizione e di rimborso sono invece escluse da tale calcolo.

Data di lancio e valuta

Data di lancio del Comparto: 30 giugno 2016.
La valuta di riferimento del Comparto è l'USD.



	2017	2018	2019	2020	2021
■ PrivilEdge - Fidelity Technology, Syst. Hdg. (EUR), RA	32.5%	-8.0%	38.7%	40.1%	19.0%
■ MSCI AC Information Technology USD ND (EUR Cross Hdg.)	39.2%	-8.4%	42.8%	42.1%	26.3%

Informazioni pratiche

Depositario

Il depositario è CACEIS Bank, Luxembourg Branch.

Pubblicazione dei prezzi

Il valore patrimoniale netto per quota viene calcolato con cadenza quotidiana ed è pubblicato su www.loim.com o può essere richiesto presso la sede legale della SICAV.

Ulteriori informazioni

Per maggiori informazioni sulla SICAV, sui comparti e sulle classi di quote disponibili, comprese informazioni sull'acquisto o la vendita di quote o sullo scambio di quote con altri comparti della SICAV, si rimanda al sito web www.loim.com. Il prospetto e le relazioni annuali e semestrali della SICAV e i dettagli della politica di remunerazione aggiornata di Lombard Odier Funds (Europe) S.A. sono disponibili gratuitamente sul sito web www.loim.com e presso la sede legale della SICAV, 291, route d'Arlon, L-1150 Lussemburgo. I documenti sono disponibili in inglese, italiano e tedesco.

Le attività e le passività del Comparto sono separate dalle attività e passività degli altri comparti della SICAV. I creditori terzi non potranno far valere le loro pretese sulle attività del Comparto.

Legislazione fiscale

Il Comparto è soggetto alla legislazione fiscale del Lussemburgo. A seconda del paese di residenza dell'investitore, ciò può avere un impatto sull'investimento. Per maggiori informazioni si consiglia di rivolgersi a un consulente fiscale.

Dichiarazione di responsabilità

La SICAV può essere ritenuta responsabile esclusivamente sulla base delle dichiarazioni contenute nel presente documento che risultino fuorvianti, inesatte o incoerenti rispetto alle corrispondenti parti del prospetto della SICAV.

Scambio di quote tra Comparti

A patto che gli investitori soddisfino le condizioni previste nel prospetto, essi hanno il diritto di scambiare le loro azioni di questo Comparto con un'altra classe di azioni dello stesso Comparto o con azioni di un altro Comparto della SICAV.

Per maggiori informazioni sullo scambio di azioni si rimanda alla sezione 14 "Conversione di Azioni" del prospetto, disponibile sul sito www.loim.com.

Il presente fondo è autorizzato in Lussemburgo e regolamentato dalla Commission de Surveillance du Secteur Financier.

Lombard Odier Funds (Europe) S.A. è autorizzata in Lussemburgo e regolamentata dalla Commission de Surveillance du Secteur Financier.

Le informazioni chiave per gli investitori qui riportate sono esatte alla data del 31 gennaio 2022.