

Informazioni chiave per gli investitori

Il presente documento contiene le informazioni chiave di cui tutti gli investitori devono disporre in relazione a questo Fondo. Non si tratta di un documento promozionale. Le informazioni contenute nel presente documento, richieste dalla legge, hanno lo scopo di aiutarvi a capire la natura di questo Fondo e i rischi ad esso connessi. Si raccomanda di prenderne visione, in modo da operare una scelta informata in merito all'opportunità d'investire.

BZ ACTIVE INCOME FUND

Una classe di azioni di un comparto di TIMEO NEUTRAL SICAV

R-EUR (Capitalizzazione) LU0857402373

La società di gestione di TIMEO NEUTRAL SICAV è Pharus Management Lux S.A.

Obiettivo e politica d'investimento

Obiettivo d'investimento

Tramite una strategia di allocazione dinamica degli attivi tra diversi settori del reddito fisso, il Fondo punta a generare un alto reddito e, secondariamente, la rivalutazione del capitale. Il Fondo può usare diversi strumenti di copertura per ridurre la volatilità.

Politica d'investimento

Per conseguire l'obiettivo d'investimento, il portafoglio del Fondo investe:

- principalmente in obbligazioni e strumenti del mercato monetario di qualsiasi tipo di emittenti societari e governativi dislocati in tutto il mondo e in altri titoli di debito simili, compresi buoni ordinari del tesoro e obbligazioni sovrane;
- gli investimenti in CoCo sono limitati a un massimo del 20% del patrimonio del Fondo;
- i titoli del Fondo avranno un rating medio minimo pari a "B-" (escluso il "privo di rating") assegnato da Standard & Poor's, un rating simile assegnato da un altro servizio di rating riconosciuto a livello internazionale o determinato come di analogo merito creditizio dal Gestore degli investimenti del Fondo. Il Fondo limiterà l'investimento in titoli di debito emessi da emittenti con un rating Standard & Poor's, o agenzia di rating equivalente, inferiore a "B-" al 10% del patrimonio netto del Fondo;
- gli investimenti in titoli in sofferenza o insolventi valutati da un'agenzia di rating riconosciuta inferiore a "C" non sono previsti nell'ambito del presente Fondo;
- il Fondo limiterà l'investimento in titoli di debito privi di rating al 20% del patrimonio netto del Fondo;
- gli investimenti saranno diversificati in termini sia geografici sia di settore economico e potranno essere effettuati sia in valuta globale che locale, compresi i mercati emergenti;

- gli investimenti totali massimi in obbligazioni convertibili saranno pari al 20% del patrimonio netto;

- il Fondo non investirà oltre il 10% del patrimonio netto in altri organismi di investimento collettivo.

Il Fondo può inoltre usare contratti derivati a fini di copertura (tipicamente contratti a termine per coprire il rischio di cambio) e a fini d'investimento.

Il Fondo viene gestito attivamente e non ha nessun parametro di riferimento.

Frequenza delle operazioni di negoziazione

Il prezzo delle azioni (Valore patrimoniale netto) è calcolato ogni giorno lavorativo delle banche in Lussemburgo (Giorno di valutazione) sulla base dei prezzi di chiusura del giorno lavorativo precedente. L'orario limite di accettazione di ordini di sottoscrizione e/o rimborso scade alle ore 16.00 (ora di Lussemburgo) del giorno lavorativo per le banche precedenti il Giorno di valutazione.

Reddito

Le azioni di questa classe sono azioni ad accumulazione. Questo significa che il reddito derivante dagli investimenti di questa classe sarà incluso nel valore delle azioni anziché essere corrisposto sotto forma di dividendo.

Orizzonte di investimento

Questo Fondo potrebbe non essere indicato per gli investitori che prevedono di ritirare il proprio capitale entro 5 anni.

Valuta del Fondo

La valuta di riferimento del Fondo è l'EUR. La classe di azioni è denominata in EUR.

Requisiti di investimento e/o partecipazione minimi

L'investimento minimo iniziale in questa classe di azioni è di EUR 3.000-

Profilo di rischio e di rendimento



Dichiarazione di esclusione di responsabilità sui rischi

Questo indicatore si basa su dati storici e potrebbe non costituire un'indicazione affidabile circa il futuro profilo di rischio del Fondo.

La categoria di rischio indicata non è garantita e può cambiare nel tempo.

La categoria di rischio più bassa non garantisce un investimento esente da rischi.

Il Fondo non applica alcuna garanzia sul capitale né alcuna protezione delle attività.

Perché il Fondo è stato classificato in questa categoria?

Il Fondo rientra nella categoria di rischio 4 per la natura dei suoi investimenti, effettuati principalmente in titoli obbligazionari. Altri fattori di rischio non adeguatamente rilevati dall'indicatore sintetico di rischio sono elencati di seguito. Tutti questi fattori possono avere conseguenze sul valore degli investimenti del Fondo o esporre il Fondo a perdite.

Esistono altri rischi particolari?

Altri rischi del Fondo sono quelli comunemente associati con tutti i Fondi d'investimento, per esempio, rischio di liquidità, rischio di controparte, rischio operativo o altri rischi originati da eventi straordinari e non prevedibili:

Rischio di credito e rischio di tasso d'interesse: Il Fondo investe in obbligazioni, liquidità o altri strumenti del mercato monetario. Esiste il rischio che l'emittente possa rivelarsi inadempiente. La probabilità di un simile evento dipenderà dal merito creditizio dell'emittente. Il rischio di inadempimento è di norma più elevato per le obbligazioni con merito creditizio inferiore a investment grade. Un aumento dei tassi d'interesse può provocare un calo del valore dei titoli a reddito fisso detenuti dal Fondo. I prezzi e il rendimento delle obbligazioni hanno una relazione inversa: quando il prezzo di un'obbligazione scende, il rendimento sale.

Derivati a fini di copertura: L'utilizzo di derivati a fini di copertura in un mercato al rialzo può limitare i potenziali guadagni.

Rischio connesso alle obbligazioni convertibili: Le obbligazioni convertibili sono titoli ibridi tra debito e azioni, che permettono di convertire la partecipazione obbligazionaria in azioni della società emittente a una data futura definita. Questo investimento comporta una volatilità maggiore rispetto alle obbligazioni convenzionali.

Rischio connesso alle obbligazioni "high yield": Il Fondo investirà in obbligazioni sub investment grade. Queste obbligazioni possono generare un reddito maggiore rispetto alle investment grade, ma con un rischio maggiore per il capitale.

Rischio connesso alle obbligazioni convertibili contingenti (CoCo): Le obbligazioni convertibili contingenti possono convertirsi automaticamente in azioni o essere svalutate se la forza finanziaria dell'emittente subisce un determinato affievolimento. Ciò può comportare forti perdite fino alla totalità del valore dell'obbligazione.

Rischio di liquidità: esso consiste nella difficoltà di comprare o vendere un certo investimento. Ciò può ridurre il rendimento del Fondo, qualora esso fosse impossibilitato a eseguire operazioni con tempistiche e prezzi vantaggiosi. Ciò può essere il risultato di shock di intensità e gravità senza precedenti, come, ma non solo, pandemie e disastri naturali.

Per maggiori informazioni relative ai rischi, consultare il capitolo 21 "Considerazioni speciali sui rischi" del prospetto del Fondo e la sezione "Profilo di rischio" di questo Fondo. Il prospetto può essere ottenuto dai distributori ed è anche disponibile su www.timeoneutralsicav.lu.

Commissioni

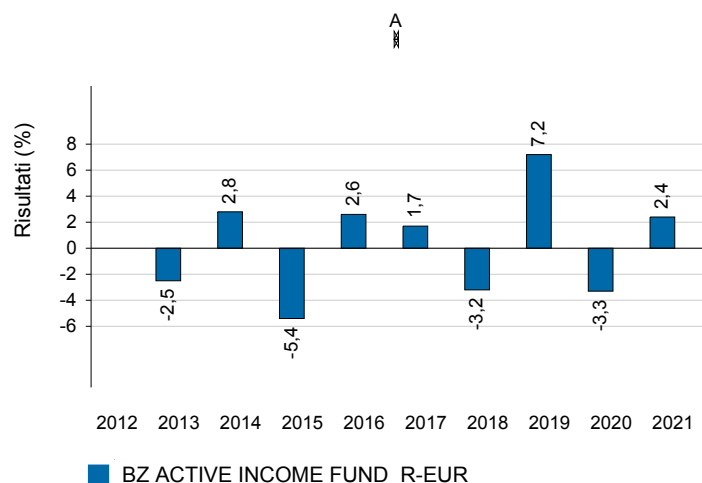
Commissioni una tantum prelevate prima o dopo l'investimento	
Commissione di sottoscrizione	3,00%
Commissione di rimborso	0,00%
Commissione di conversione	Nessuna
Percentuale massima che può essere prelevata dal vostro capitale prima che venga investito.	
Commissioni prelevate dal Fondo in un anno	
Commissioni correnti	2,08%
Commissioni prelevate dal Fondo a determinate condizioni specifiche	
Commissioni legate al rendimento	Nell'ultimo esercizio il Fondo non ha registrato commissioni legate al rendimento.
15% del rendimento del NAV per azione superiore all'High Water Mark nel periodo di calcolo, corrisposto su base trimestrale.	

La cifra relativa alle spese correnti si basa sulle spese dell'anno precedente, al 31 dicembre 2021. Tale cifra potrebbe variare da un anno all'altro. Esclude:

- Le commissioni legate al rendimento.
- I costi delle operazioni di portafoglio, salvo in caso di spese di sottoscrizione/rimborso pagate dall'OICVM quando si acquistano o vendono quote di un altro organismo d'investimento collettivo del risparmio.

Per maggiori informazioni relative alle spese, consultare il capitolo 15 "Oneri e spese" del prospetto del Fondo e la sezione relativa alle commissioni di questo Fondo. Il prospetto può essere ottenuto dai distributori ed è anche disponibile alla pagina www.pharusmanagement.com.

Risultati ottenuti nel passato



I risultati ottenuti nel passato non costituiscono un indicatore affidabile dei risultati futuri. I risultati indicati tengono conto delle spese correnti, ma non includono le commissioni di sottoscrizione e di rimborso addebitate al momento dell'acquisto e del rimborso delle azioni.

Data di creazione del Fondo: 2012

Data di lancio della Classe: 2012

I risultati ottenuti nel passato sono stati calcolati in euro

A: Fino al 14.09.2017, il Fondo si chiamava BZ Global Asset Allocation Fund.

Informazioni pratiche

Sede legale

5, Allée Scheffer, L-2520 Luxembourg

Società di gestione

Pharus Management Lux S.A., 16, avenue de la Gare, L-1610 Luxembourg

Banca Depositaria CACEIS Bank, Luxembourg Branch

Ulteriori informazioni

I dettagli relativi alla politica retributiva aggiornata di Pharus Management Lux S.A. sono disponibili su <https://www.pharusmanagement.com/lu/en/legal-documents/>. È altresì possibile richiederne una copia cartacea gratuita.

È possibile ottenere gratuitamente informazioni più dettagliate su questo Fondo, ad esempio il prospetto informativo completo e le relazioni annuale e semestrale più recenti, lo statuto e le informazioni per gli investitori richiedendole all'agente amministrativo centrale, ai distributori oppure sul sito www.pharusmanagement.com.

Informazioni specifiche sul Fondo

TIMEO NEUTRAL SICAV è un fondo multicomparto che include comparti separati, ciascuno dei quali emette una o più classi di azioni. Per maggiori informazioni sulle altre classi di azioni, consultare il prospetto e le relazioni periodiche.

La legge prevede che le attività e le passività di ciascun Fondo siano separate; di conseguenza, i risultati delle attività degli altri Fondi non influenzano quelli del vostro investimento.

Legislazione fiscale

Il Fondo è soggetto alle leggi e normative fiscali lussemburghesi. In funzione del paese di residenza, l'investimento effettuato potrebbe risentirne. Per ulteriori dettagli, rivolgersi a un consulente fiscale.

Pubblicazione del prezzo

L'ultimo Valore patrimoniale netto per azione è disponibile gratuitamente presso la Società di gestione e sul sito web www.timeoneutralsicav.lu.

Dichiarazione di responsabilità

Pharus Management Lux S.A. può essere ritenuta responsabile esclusivamente sulla base delle dichiarazioni contenute nel presente documento che risultano fuorvianti, inesatte o incoerenti rispetto alle corrispondenti parti del prospetto di TIMEO NEUTRAL SICAV.

Conversione tra Fondi

Gli Azionisti possono richiedere la conversione di qualsiasi azione di qualsiasi Fondo in azioni di un altro Fondo, a condizione che siano soddisfatte le condizioni di accesso alla classe di azioni interessata di tale Fondo, in base al rispettivo Valore patrimoniale netto calcolato il Giorno di valutazione successivo al ricevimento della richiesta di conversione.

I costi di rimborso e di sottoscrizione associati alla conversione potranno essere addebitati all'azionista, come indicato nel prospetto.

Per ulteriori dettagli in merito alla conversione tra Fondi, si rimanda al capitolo 10 del prospetto, sezione "Conversione di Azioni", disponibile su www.timeoneutralsicav.lu.

TIMEO NEUTRAL SICAV è autorizzata nel Granducato del Lussemburgo e supervisionata dalla Commission de Surveillance du Secteur Financier (CSSF).

La Società di gestione è autorizzata in Lussemburgo e supervisionata dalla Commission de Surveillance du Secteur Financier (CSSF).

Le informazioni chiave per gli investitori qui riportate sono esatte alla data del 18 febbraio 2022.