

Informazioni chiave per gli investitori

Il presente documento fornisce informazioni chiave per gli investitori riguardo a questo fondo. Non si tratta di materiale commerciale. Le informazioni sono richieste dalla legge consentire la massima comprensione della natura e dei rischi d'investimento insiti in questo fondo. Si consiglia di leggere attentamente in modo da poter prendere una decisione informata sull'opportunità d'investimento.

NN (L) Smart Connectivity - X Cap EUR

ISIN: LU0332192888

Un comparto (qui di seguito denominato il fondo) di NN (L)

Il presente fondo è gestito da NN Investment Partners B.V.

Obiettivi e politica d'investimento

Il fondo è classificato come prodotto finanziario con un obiettivo d'investimento sostenibile, secondo quanto descritto all'articolo 9 del regolamento UE relativo all'informativa sulla sostenibilità nel settore dei servizi finanziari. Il fondo adotta una gestione attiva per investire in società che generano un impatto sociale e ambientale positivo unitamente a un rendimento finanziario. Il fondo ha un approccio d'investimento tematico e si concentra su società che contribuiscono positivamente a uno o più SDG (obiettivi di sviluppo sostenibile) dell'ONU in relazione alla connettività e alla crescita economica sostenibile, ad esempio aumento della produttività, infrastrutture resilienti, mobilità futura, dati e sicurezza. Il processo di selezione comprende la valutazione dell'impatto, l'analisi finanziaria e l'analisi ESG (ambientale, sociale e di governance). In particolare le società con un impatto sociale e ambientale positivo saranno idonee a essere incluse nel fondo. Di conseguenza non verranno effettuati investimenti in società che svolgono attività controverse e che adottano comportamenti ESG controversi né in società che violano i principi del Global Compact come il rispetto dei diritti umani e la tutela dell'ambiente. Inoltre, non investiamo in società

coinvolte in attività quali, a titolo esemplificativo ma non esaustivo, lo sviluppo, la produzione, la manutenzione o il commercio di armi controverse, la produzione di prodotti del tabacco, l'estrazione di carbone termico e/o la produzione di sabbie bituminose. Inoltre, sono previste maggiori restrizioni per gli investimenti in società coinvolte in attività legate al gioco d'azzardo, alle armi, all'intrattenimento per adulti, alla lavorazione specializzata di pelli e pellicce, alla perforazione artica e all'olio e al gas di scisto. Il fondo ha un universo d'investimento globale allineato con tendenze ambientali e societarie di lungo termine. Lo scopo del fondo è aumentare il valore tramite l'analisi delle società, la valutazione dell'impegno e dell'impatto. Il fondo non ha benchmark. L'MSCI AC World (NR) è usato come indice di riferimento nel lungo termine ai fini di un confronto in termini di performance. Gli investitori possono vendere la propria partecipazione in qualsiasi giorno (lavorativo) in cui viene calcolato il valore delle quote, cioè giornalmente nel caso di questo fondo. Il fondo non punta a distribuire dividendi. Tutti i guadagni saranno reinvestiti.

Profilo di rischio e di rendimento

Basso rischio - Rendimenti generalmente più bassi

Alto rischio - Rendimenti generalmente più elevati

1	2	3	4	5	6	7
---	---	---	---	---	---	---

I dati storici utilizzati per calcolare tale indicatore potrebbero non costituire un'indicazione affidabile circa il futuro profilo di rischio del fondo. L'indicatore di rischio potrebbe non rimanere invariato e cambiare nel tempo. L'appartenenza alla categoria di rischio più bassa non garantisce un investimento esente da rischi.

Questo fondo rientra nella categoria 6 in ragione del comportamento del prodotto durante il periodo di misurazione. Il rischio di mercato complessivo, tenuto conto dei risultati passati e della potenziale futura evoluzione dei mercati, associato alle azioni e/o agli strumenti finanziari utilizzati per conseguire l'obiettivo d'investimento è considerato elevato.

Svariati fattori possono incidere sulle azioni e/o sugli strumenti finanziari. Tra di essi, a titolo meramente esemplificativo, l'andamento dei mercati finanziari,

i risultati economici degli emittenti di azioni e/o strumenti finanziari, a loro volta influenzati dalla congiuntura economica mondiale, nonché dalla situazione politico-economica dei singoli paesi. Il rischio di liquidità del comparto è considerato medio. I rischi di liquidità si possono verificare quando un particolare titolo sottostante è difficile da vendere. Inoltre, le fluttuazioni valutarie potrebbero incidere pesantemente sulla performance del comparto. Gli investimenti in un settore specifico presentano un maggior grado di concentrazione rispetto a quelli distribuiti su più settori. Non viene fornita alcuna garanzia in merito al recupero dell'investimento iniziale. Il fondo può investire in azioni Cina-A tramite il programma Stock Connect, un sistema che facilita gli investimenti azionari sul mercato cinese. Gli investimenti effettuati tramite questo sistema sono soggetti a rischi specifici, tra cui in particolare limitazioni di quota, restrizioni della negoziazione, richiamo di titoli nei quali è possibile investire, rischio di compensazione e liquidazione e rischio normativo. Si consiglia agli investitori di informarsi in merito ai rischi legati a questo sistema descritti nel prospetto informativo.

Spese

Tutte le spese corrisposte dall'investitore sono usate per coprire i costi di gestione del fondo, compresi i costi di commercializzazione e di distribuzione dello stesso. Tali spese riducono la crescita potenziale del vostro investimento.

Spese una tantum prelevate prima o dopo l'investimento:

Commissione di sottoscrizione 5%

Commissione di rimborso 0%

Commissione di conversione 3%

Percentuale massima che può essere prelevata dal vostro capitale prima che venga investito o prima che il rendimento dell'investimento venga distribuito.

Spese prelevate dal fondo in un anno:

Spese correnti 2,29%

Spese prelevate dal fondo a determinate condizioni specifiche:

Commissione legata al rendimento 0%

Le spese di sottoscrizione e rimborso indicate rappresentano gli importi massimi. In alcuni casi, al sottoscrittore potrebbero essere addebitati importi inferiori. Per saperne di più, rivolgetevi al vostro consulente finanziario di fiducia.

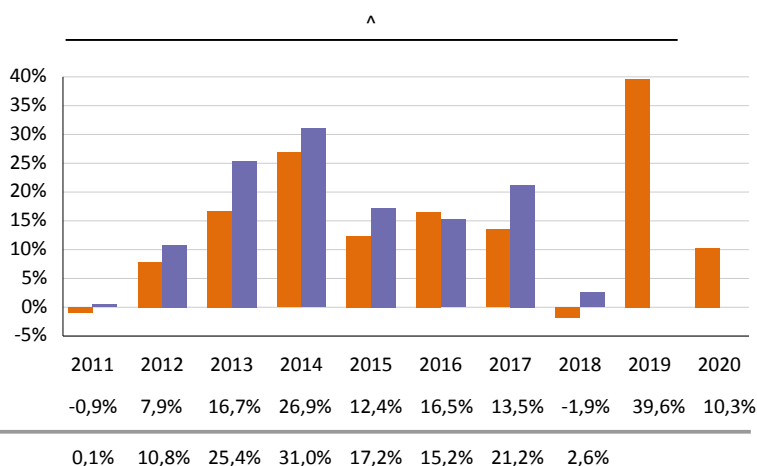
L'importo delle spese correnti si basa sulle spese dell'anno conclusosi a 12/2020. Tale cifra può eventualmente variare da un anno all'altro.

Sono esclusi:

- Commissioni legate al rendimento
- I costi relativi alle operazioni del portafoglio, salvo in caso di spese di sottoscrizione/rimborso pagate dai fondi in caso di acquisto o vendita di quote di un altro organismo d'investimento collettivo.

Ulteriori dettagli sulle spese sono disponibili ai capitoli "Sottoscrizioni, rimborsi e conversioni" e "Spese, commissioni e regime fiscale" del prospetto, disponibile sul nostro sito <https://www.nnip.com/library>.

Risultati passati



- I risultati passati non costituiscono un'indicazione affidabile del rendimento futuro.
- I risultati passati qui riportati tengono conto di tutte le spese e i costi, escluse le commissioni di sottoscrizione e di rimborso, nonché le spese di conversione.
- Questo comparto è stato lanciato nel 1998.
- Questa categoria di azioni è stata lanciata nel 2008.
- I risultati passati sono calcolati in EUR.

^ Tale performance è stata ottenuta quando il fondo presentava caratteristiche diverse.

Informazioni pratiche

- Banca depositaria: Brown Brothers Harriman (Luxembourg) S.C.A.
- Ulteriori informazioni in merito a questo fondo, comprese altre classi di azioni, copie del prospetto e delle relazioni annuali e semestrali del fondo possono essere ottenute gratuitamente presso la Società di gestione e sul sito web <https://www.nnip.com/library> in inglese, tedesco, francese, olandese, spagnolo, ceco, italiano, greco, slovacco, ungherese, portoghese e rumeno. La Società di gestione ha adottato una politica di remunerazione definita in un documento che riporta in dettaglio i principi generali in materia di remunerazione e governance, così come la remunerazione del personale designato e le informazioni quantitative. Tale documento, ove disponibile, può essere ottenuto gratuitamente su richiesta presso la sede legale della Società di gestione o consultato all'indirizzo seguente <https://www.nnip.com/corporate/LU/en/About-us/Our-policies.htm>.
- Il prezzo delle azioni/quote del fondo è calcolato e pubblicato in EUR. I prezzi sono pubblicati sul sito Internet <https://www.nnip.com>.
- Il fondo è soggetto al regime fiscale e alle normative del Lussemburgo. Secondo il vostro paese di residenza, questo potrebbe incidere sulla vostra situazione fiscale.
- L'investitore ha il diritto di cambiare comparto all'interno del fondo NN (L) a determinate condizioni specifiche. Per ulteriori informazioni sulle modalità, consultare il prospetto.
- NN Investment Partners B.V. può essere ritenuta responsabile esclusivamente sulla base delle dichiarazioni contenute nel presente documento che dovessero risultare fuorvianti, inesatte o incoerenti rispetto alle corrispondenti parti del prospetto relative al fondo.

Le presenti informazioni chiave per gli investitori descrivono un comparto del fondo NN (L). Il prospetto e le relazioni periodiche del fondo sono elaborate per l'intero fondo, ivi compresi tutti i suoi comparti. Ai sensi della Legge lussemburghese del 17 dicembre 2010 sugli organismi di investimento collettivo, le attività e le passività di ciascun comparto del fondo sono separate, possono essere considerate entità separate ai fini dei rapporti tra gli investitori e possono essere liquidate separatamente.

Il presente Fondo è autorizzato in Lussemburgo, soggetto alla vigilanza e regolamentato dalla Commission de Surveillance du Secteur Financier (CSSF). NN Investment Partners B.V. è autorizzata nei Paesi Bassi e regolamentata dalla Autoriteit Financiële Markten.

Le informazioni chiave per gli investitori qui riportate sono esatte alla data del 10/03/2021.