



Informazioni chiave per gli investitori

Il presente documento contiene le informazioni chiave di cui tutti gli investitori devono disporre in relazione a questo Fondo. Non si tratta di un documento promozionale. Le informazioni contenute nel presente documento, richieste dalla legge, hanno lo scopo di aiutarvi a capire la natura di questo Fondo e i rischi ad esso connessi. Si raccomanda di prenderne visione, in modo da operare una scelta informata in merito all'opportunità di investire.

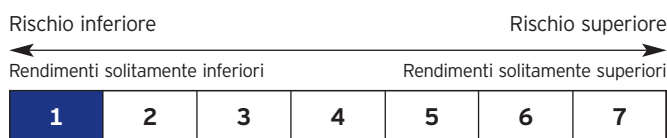
Invesco Euro Ultra-Short Term Debt Fund (il "Fondo") Un comparto di Invesco Funds (il "Fondo Multicomparto") Classe E a capitalizzazione - EUR (Codice ISIN: LU0115143595) (la "Classe di Azioni")

Il Fondo è gestito da Invesco Management S.A., appartenente al Gruppo Invesco.

Obiettivi e politica d'investimento

- L'obiettivo del Fondo è conseguire un rendimento in termini di crescita positivo (bassa durata e alta qualità del credito) attraverso un'allocazione conservativa ai tassi e al credito.
- Il Fondo investirà principalmente in strumenti di debito a breve termine di alta qualità denominati in euro.
- Il Fondo può ricorrere a un uso significativo di derivati (strumenti complessi) al fine di (i) ridurre il rischio e/o generare capitale o reddito aggiuntivo e/o (ii) raggiungere gli obiettivi d'investimento generando livelli variabili di leva finanziaria (ossia acquisendo esposizione di mercato in misura superiore al proprio valore patrimoniale netto).
- Il Fondo è gestito attivamente senza riferimenti o vincoli relativi a un benchmark.
- Il Fondo promuove criteri ambientali, sociali e di governance (ESG), come previsto dall'Articolo 8 del Regolamento (UE) 2019/2088 relativo all'informativa sulla sostenibilità nel settore dei servizi finanziari (SFDR).
- L'investitore può acquistare e vendere le azioni del Fondo in qualunque Giorno di negoziazione come definito nel Prospetto.
- Eventuali proventi dell'investimento saranno reinvestiti.

Profilo di rischio e di rendimento



- La Classe di Azioni rientra nella categoria di rischio 1 a causa dei rialzi e delle flessioni del suo prezzo o dei dati simulati in passato.
- La categoria di rischio della Classe di Azioni è stata calcolata utilizzando i dati storici e pertanto non costituisce un'indicazione affidabile circa il futuro profilo di rischio della Classe di Azioni.
- In futuro la categoria di rischio potrebbe cambiare e non è garantita.
- L'appartenenza alla categoria più bassa non garantisce un investimento esente da rischi.

Altri rischi

- Il valore degli investimenti e il reddito da essi derivante possono aumentare oppure diminuire ed è possibile che Lei non riesca a recuperare l'intera somma investita.
- Le variazioni dei tassi d'interesse provocano fluttuazioni del valore del Fondo.
- Gli strumenti obbligazionari sono esposti al rischio di credito, vale a dire la capacità dell'emittente di rimborsare gli interessi e il capitale alla data di rimborso.
- Potrebbe essere difficile per il Fondo acquistare o vendere determinati strumenti in condizioni di mercato problematiche. Il prezzo ottenuto al momento della vendita di tali strumenti potrebbe pertanto essere inferiore a quello ottenuto in condizioni di mercato normali.
- Il Fondo può ricorrere all'uso di derivati (strumenti complessi) a scopo d'investimento; di conseguenza potrebbe essere assoggettato a un grado rilevante di leva finanziaria e a fluttuazioni significative del suo valore. Il ricorso a operazioni su derivati può esporre il Fondo ai rischi di controparte che possono risultare in perdite per il Fondo associate al fallimento o all'insolvenza di una controparte.
- Poiché il Fondo è investito in un particolare settore, gli investitori devono essere disposti ad accettare fluttuazioni del suo valore maggiori rispetto a un fondo con un ambito di investimento più ampio.
- Per una descrizione più dettagliata dei fattori di rischio associati a questo Fondo, si rimandano gli investitori alla Sezione 8 del Prospetto.

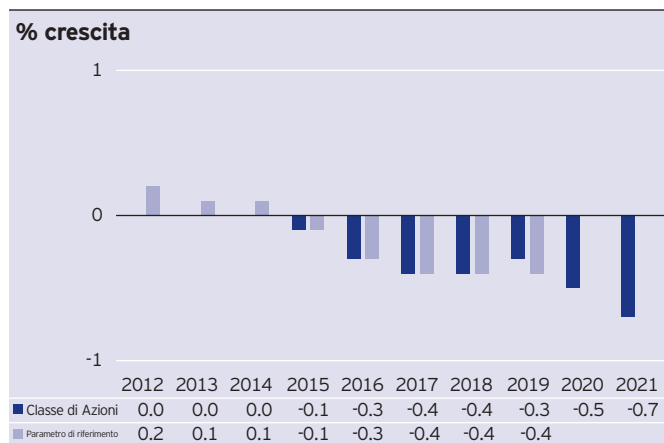
Spese

Le spese corrisposte sono usate per coprire i costi di gestione del Fondo, compresi i costi legati alla sua commercializzazione e distribuzione. Tali spese riducono la crescita potenziale dell'investimento.

| | |
|---|---------|
| Spese una tantum prelevate prima o dopo l'investimento | |
| Spesa di sottoscrizione | Nessuna |
| Spesa di rimborso | Nessuna |
| Sono indicate le spese massime che possono essere prelevate dal capitale prima che venga investito. | |
| Spese prelevate dalla Classe di azioni in un anno | |
| Spese correnti | 0,48% |
| Spese prelevate dalla Classe di azioni a determinate condizioni specifiche | |
| Commissioni legate al rendimento | Nessuna |

- Le spese di sottoscrizione indicate sono in misura massima. Laddove sono indicate le spese, in alcuni casi è possibile pagare un importo inferiore; può richiedere informazioni circa le spese presso il Suo consulente finanziario o distributore.
- L'importo delle spese correnti si basa sulle spese annualizzate per il periodo chiuso ad agosto 2021. Questo importo può variare da un anno all'altro. Esclude i costi di transazione del portafoglio, salvo in caso di spese di sottoscrizione/rimborso pagate dal Fondo quando acquista o vende azioni/quote di un altro fondo.
- Attualmente per le spese correnti esiste un limite discrezionale dell'0,49%. Tale limite discrezionale può influenzare positivamente il rendimento della Classe di Azioni.
- La conversione da un fondo all'altro è soggetta a una spesa di conversione massima dell'1% applicata sul nuovo fondo.
- Per maggiori informazioni sulle spese, si rimanda alla Sezione 4, alla Sezione 9 e all'Appendice A del Prospetto del Fondo.

Risultati ottenuti nel passato



- Data di lancio del Fondo: 14/10/1999.
- Data di lancio della Classe di Azioni: 14/08/2000.
- Valuta base del Fondo: EUR.
- I risultati della Classe di Azioni ottenuti nel passato sono calcolati in EUR.
- I risultati sono calcolati dopo aver sottratto le spese correnti e i costi di transazione del portafoglio e includono il reddito lordo reinvestito. Le spese di sottoscrizione/rimborso indicate sono escluse dal calcolo.
- Prima del 29.07.2020, la performance della Classe di azioni era confrontata con quella di un parametro di riferimento: 3-Month Euribor Index (il "Parametro di riferimento").
- I risultati ottenuti nel passato non costituiscono un'indicazione sui risultati futuri.

Il rendimento riportato nel grafico, antecedente il 6 dicembre 2018, era basato su un obiettivo e una politica d'investimento non più validi. Per ulteriori dettagli, visitare il sito www.invescomanagementcompany.lu.

Informazioni pratiche

- Depositario: The Bank of New York Mellon SA/NV, Filiale di Lussemburgo.
- Il regime fiscale lussemburghese può avere un impatto sulla posizione fiscale personale dell'investitore; vi possono essere ulteriori implicazioni fiscali per l'investitore in base al suo paese di residenza e/o di origine.
- Invesco Management S.A. può essere ritenuta responsabile esclusivamente sulla base delle dichiarazioni contenute nel presente documento che risultano fuorvianti, inesatte o incoerenti rispetto alle corrispondenti parti del Prospetto.
- Il Fondo Multicomparto è strutturato in modo da avere comparti diversi. Le attività e le passività di ogni comparto sono separate in conformità alla legge lussemburghese. Le attività del Fondo non possono quindi essere utilizzate per soddisfare le passività di un altro comparto del Fondo Multicomparto.
- È consentita la conversione da questo Fondo a un altro su richiesta, soggetta al pagamento di una spesa di conversione. Per maggiori informazioni, si rimanda alla Sezione 5 del Prospetto.
- Per questo Fondo gli investitori possono scegliere tra più categorie di azioni. Per maggiori informazioni, si rimanda al nostro sito web.
- I dati relativi ai prezzi più recenti della Classe di Azioni possono essere verificati sul nostro sito web e su Reuters, Bloomberg e Morningstar.
- Informazioni sulla politica retributiva sono disponibili sul sito web della Società di gestione - Invesco Management S.A. - tra cui, a titolo esemplificativo e non esaustivo, una descrizione delle modalità di calcolo delle retribuzioni e dei benefici e l'identità delle persone responsabili dell'assegnazione degli stessi, nonché la composizione del comitato di retribuzione, sono disponibili sul sito web della Società di gestione, www.invescomanagementcompany.lu, e possono essere ottenute gratuitamente dalla Società di gestione stessa.
- Per maggiori dettagli sul quadro di riferimento ESG applicabile al Fondo, si rimanda all'Appendice A del Prospetto e alla politica ESG del Fondo disponibile sul sito Web della società di gestione.
- Ulteriori dettagli possono essere reperiti nel Prospetto e nelle relazioni annuali e semestrali ottenibili gratuitamente presso il Conservatore del registro e Agente dei trasferimenti del Fondo, The Bank of New York SA/NV, Filiale di Lussemburgo, BP 648, L-2016 Lussemburgo, telefono +353 1 439 8100, fax +352 24 52 4312; o presso la Società di gestione, 37A Avenue JF Kennedy, L-1855 Lussemburgo; oppure inviando un'e-mail a queries@invesco.com o sul nostro sito web: www.invesco.com. Il Prospetto è disponibile in inglese, francese, spagnolo, italiano e tedesco, mentre le relazioni sono disponibili in inglese e tedesco.

Il presente Fondo è autorizzato in Lussemburgo e regolamentato dalla Commission de Surveillance du Secteur Financier.

Invesco Management S.A. è autorizzata in Lussemburgo e regolamentata dalla Commission de Surveillance du Secteur Financier.

Le informazioni chiave per gli investitori qui riportate sono esatte alla data del 16/02/2022.