

## BOND EURO CORPORATE ESG - Classe A

SISTEMA SELLA SGR

ISIN portatore: IT0001440095

Fondo comune di investimento gestito da Sella SGR S.p.A., appartenente al gruppo bancario Sella e soggetta all'attività di direzione e coordinamento di Banca Sella Holding S.p.A.

### OBIETTIVI E POLITICA D'INVESTIMENTO

È un Fondo obbligazionario che persegue l'obiettivo di un graduale accrescimento del capitale investito mediante investimenti in strumenti finanziari obbligazionari e monetari denominati in euro, inclusi gli OICR specializzati in questi strumenti e comprese, in misura residuale, le obbligazioni convertibili.

**Aree geografiche:** Europa, America, Asia, Africa e Oceania.

**Categorie di emittenti:** Società, Stati Sovrani, Enti Regionali e Locali e Organismi Internazionali.

**Duration:** compresa tra 4 e 7 anni.

**Rating:** fino al 30% di investimenti di non adeguata qualità creditizia o privi di rating.

**Titoli strutturati:** fino al 30% in titoli strutturati (inclusi ABS e MBS).

**Rischio cambio:** fino al 20% in divise diverse dall'Euro.

**Paesi Emergenti:** fino al 20% in Paesi Emergenti.

**Strumenti derivati:** il Fondo utilizza strumenti finanziari derivati sia per finalità di copertura dei rischi sia per finalità diverse da quelle di copertura (tra cui arbitraggio). La leva finanziaria tendenziale, realizzata mediante esposizioni di tipo tattico (e calcolata con il metodo degli impegni), è tendenzialmente inferiore a 1,1.

Tale utilizzo, sebbene possa comportare una temporanea amplificazione dei guadagni o delle perdite rispetto ai mercati di riferimento, non è comunque finalizzato a produrre un incremento strutturale dell'esposizione del Fondo ai mercati di riferimento (effetto leva) e non comporta l'esposizione a rischi ulteriori che possano alterare il profilo di rischio – rendimento del Fondo.

La SGR attua una gestione di tipo attivo rispetto al benchmark. La volatilità degli investimenti effettuati consente di prevedere un contenuto livello di scostamento del Fondo rispetto al benchmark: 100% Bloomberg Euro AGG Corporate Excluding Financials.

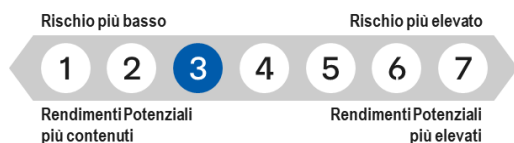
Il Fondo promuove caratteristiche ambientali, sociali e di governance (ESG) ai sensi dell'Articolo 8 del Regolamento (UE) 2019/2088 del Parlamento europeo e del Consiglio del 27 novembre 2019. Per ulteriori informazioni si rinvia al Prospetto del Fondo (Parte I, Sez. B).

In qualsiasi giorno lavorativo è possibile chiedere il rimborso parziale o totale delle quote possedute.

Il Fondo è ad accumulazione dei proventi.

### PROFILO DI RISCHIO E DI RENDIMENTO

L'indicatore, calcolato in conformità alla legislazione europea, rappresenta la volatilità storica annualizzata del Fondo in un periodo di 5 anni e mira a consentire all'Investitore di comprendere le incertezze relative alle perdite e ai profitti del suo investimento.



L'appartenenza del Fondo a questa categoria è dovuta all'esposizione al mercato obbligazionario societario: il Fondo quindi risulta essere principalmente esposto al rischio tasso.

La categoria di rischio e rendimento indicata non è garantita e può essere soggetta a variazioni.

I dati storici utilizzati per calcolare l'Indicatore sintetico potrebbero non costituire un'indicazione affidabile circa il futuro profilo di rischio del Fondo.

La categoria più bassa non può essere equiparata ad un investimento esente da rischi.

Altri rischi essenziali, non adeguatamente rilevati dall'indicatore sintetico, a cui potrebbe essere esposto il Fondo sono:

- **Rischio di controparte:** è il rischio che il soggetto con il quale il Fondo ha stipulato contratti non sia in grado di rispettare, nei tempi e modi stabiliti, gli impegni assunti.
- **Rischio di credito:** è il rischio che l'emittente degli strumenti di debito in cui è investito il Fondo non sia in grado di adempiere ai propri obblighi di pagamento.
- **Rischio di liquidità:** è il rischio che in certe situazioni di mercato gli strumenti finanziari possano non essere prontamente venduti a meno di non subire sostanziali perdite.
- **Rischio operativo:** è il rischio che il ritardato o mancato funzionamento dei processi operativi possa incidere negativamente sul Fondo.

## SPESE

Le spese sostenute sono utilizzate per coprire gli oneri di gestione del Fondo, inclusi i costi di commercializzazione e distribuzione dello stesso. Queste spese riducono il rendimento potenziale dell'investimento.

### Spese una tantum prelevate prima o dopo l'investimento:

Spese di sottoscrizione: 2%

Spese di rimborso: 0%

*Percentuale massima che può essere prelevata dal Vostro capitale prima che venga investito o al momento della corresponsione del rimborso.*

### Spese prelevate dal Fondo in un anno:

Spese correnti: 1,12%

### Spese prelevate dal Fondo a determinate condizioni:

Commissioni legate al rendimento: la commissione di *performance*, in misura pari al 20% dell'*overperformance*, viene applicata se al termine dell'esercizio finanziario, (a) la variazione del valore netto della quota del Fondo, è positiva; (b) la variazione percentuale del valore netto della quota del Fondo (tenendo conto degli eventuali proventi distribuiti) è superiore alla variazione del relativo *benchmark* ("*overperformance*"); (c) se eventuali *underperformance*, registrate nei 5 esercizi successivi al 30 dicembre 2021 siano state recuperate.

La provvigione di incentivo è applicata al minore ammontare tra il valore complessivo netto del Fondo nel Giorno di riferimento e il Valore complessivo netto medio del Fondo nel Periodo di calcolo.

La somma della percentuale annua della provvigione di gestione e della provvigione di incentivo non potrà essere superiore al 5% annuo. Nell'ultimo esercizio la commissione legata al rendimento non è stata applicata.

Le **spese di sottoscrizione** rappresentano gli importi massimi. In alcuni casi è possibile che l'Investitore esborzi un importo inferiore.

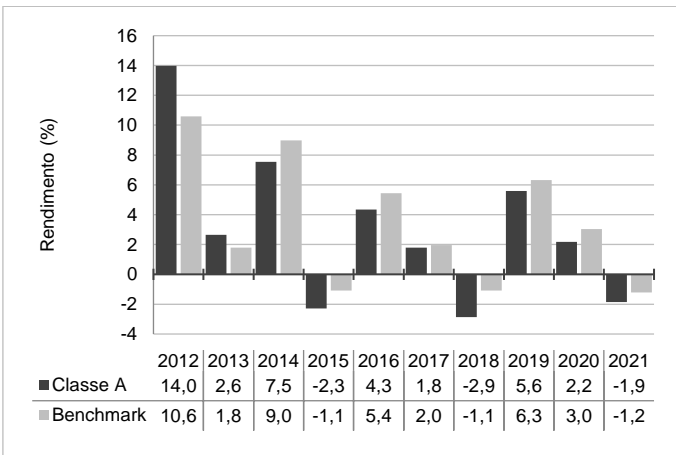
È prevista l'applicazione di **diritti fissi** il cui ammontare è indicato nel Prospetto.

L'Investitore può informarsi circa l'importo effettivo delle spese e dei diritti fissi presso il proprio consulente finanziario o distributore.

Le **spese correnti** si basano sulle spese dell'ultimo esercizio chiuso a dicembre 2021 e tale misura può variare da un anno all'altro. Non includono le commissioni legate al rendimento e gli oneri di negoziazione.

Per maggiori informazioni sulle spese si rinvia al Prospetto (Parte I, Sezione C) disponibile sul sito [www.sellasgr.it](http://www.sellasgr.it).

## RISULTATI OTTENUTI NEL PASSATO



I rendimenti passati non sono indicativi di quelli futuri.

I dati di rendimento del Fondo non includono né le spese di sottoscrizione né la tassazione a carico dell'Investitore, mentre includono gli oneri gravanti sul Fondo.

Il Fondo non ha l'obiettivo di replicare il rendimento del benchmark.

La Classe A del Fondo è operativa dal 2000.

I dati di rendimento passati sono stati calcolati in Euro.

Il benchmark è cambiato nel corso del tempo.

## INFORMAZIONI PRATICHE

Depositario. BFF Bank S.p.A..

Ulteriori informazioni.

- Copie del Prospetto, dell'ultima Relazione di Gestione, della Relazione Semestrale successiva e del Regolamento di Gestione del Fondo nonché ulteriori informazioni sul Fondo, redatti in lingua italiana, sono disponibili gratuitamente sul sito della Società di Gestione, [www.sellasgr.it](http://www.sellasgr.it), nonché presso la sede della Società medesima e presso i distributori. I documenti contabili del Fondo sono altresì disponibili presso il Depositario.
- La sottoscrizione del Fondo può avvenire mediante versamento in unica soluzione (PIC), con un importo minimo pari a 500 Euro o mediante Piani di Accumulo (PAC) con un importo minimo unitario pari a 50 Euro. *Per ulteriori informazioni in merito alle modalità di sottoscrizione si rinvia al Prospetto.*

Politiche e prassi di remunerazione e incentivazione del personale. Le informazioni aggiornate di dettaglio sulla politica e prassi di remunerazione e incentivazione del personale, inclusi i criteri e le modalità di calcolo delle remunerazioni e degli altri benefici e i soggetti responsabili per la determinazione delle remunerazioni e degli altri benefici sono disponibili sul sito web della Società.

Una copia cartacea o un diverso supporto durevole contenente tali informazioni sono disponibili gratuitamente su richiesta degli investitori.

Politica di sostenibilità. Sella SGR ha adottato una Politica di sostenibilità per i propri fondi e in particolare per quelli che promuovono caratteristiche ambientali o sociali o che abbiano come obiettivo investimenti sostenibili il cui estratto è disponibile sul sito web della Società.

Pubblicazione del valore della quota. Il valore unitario della quota, espresso in Euro, calcolato con cadenza giornaliera, tranne nei giorni di chiusura delle Borse Valori nazionali e nei giorni di festività nazionale, è pubblicato quotidianamente sul sito internet della Società di Gestione ed è reperibile anche sul quotidiano "Il Sole 24 Ore".

Legislazione fiscale. Il Fondo è sottoposto alla disciplina fiscale italiana, che può avere un impatto sulla posizione fiscale personale dell'Investitore.

Dichiarazione di responsabilità. Sella SGR può essere ritenuta responsabile esclusivamente sulla base delle dichiarazioni contenute nel presente documento che risultino fuorvianti, inesatte o incoerenti rispetto alle corrispondenti parti del Prospetto del Fondo.

Il Fondo è autorizzato in Italia e regolamentato da Banca d'Italia e da Consob.  
Sella SGR S.p.A. è autorizzata in Italia e regolamentata da Banca d'Italia e da Consob.  
Le "Informazioni chiave per gli Investitori" sono valide alla data del 29/4/2022.